

# Région de Bourgogne

## Rencontre des Présidents de Pays et de Conseils de Développement

12 juillet 2010



Service développement des territoires et de la santé – 2010

# Point d'avancement de la politique territoriale

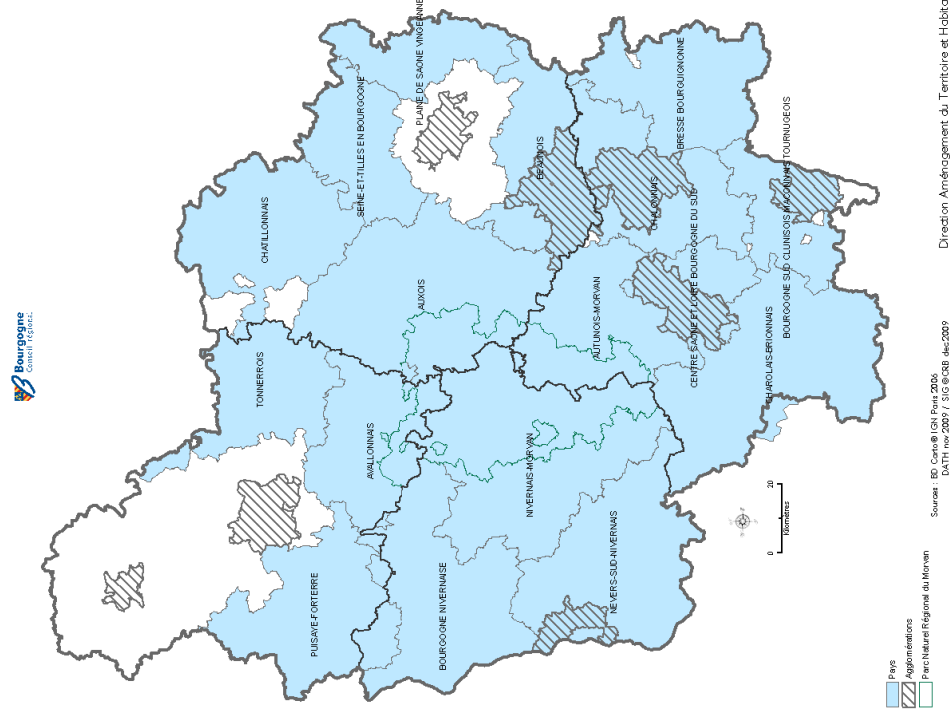
17 contrats avec les Pays  
dont 5 communs avec une  
Agglomération

50 M€ mobilisés jusqu'à  
2013

12,6 M€ d'engagés



Territoires de projets en Bourgogne



# Quelques données sur les contrats et les actions engagées à mi-parcours

Montant global des projets engagés : 58,7 M€

## Répartition des financements

Autofinancement : 31% (en diminution par rapport à 2006)

Etat : 20% (FNADT, DGE...)

Région : 20% (à près de 90% sur du territorial)

Départements : 14%

Europe : 8%



# Quelques données sur les contrats et les actions engagées à mi-parcours

Plus de 520 dossiers soutenus par la Région

Des niveaux de consommations d'enveloppe qui varient de **6% à 49%** (en moyenne **31%**)

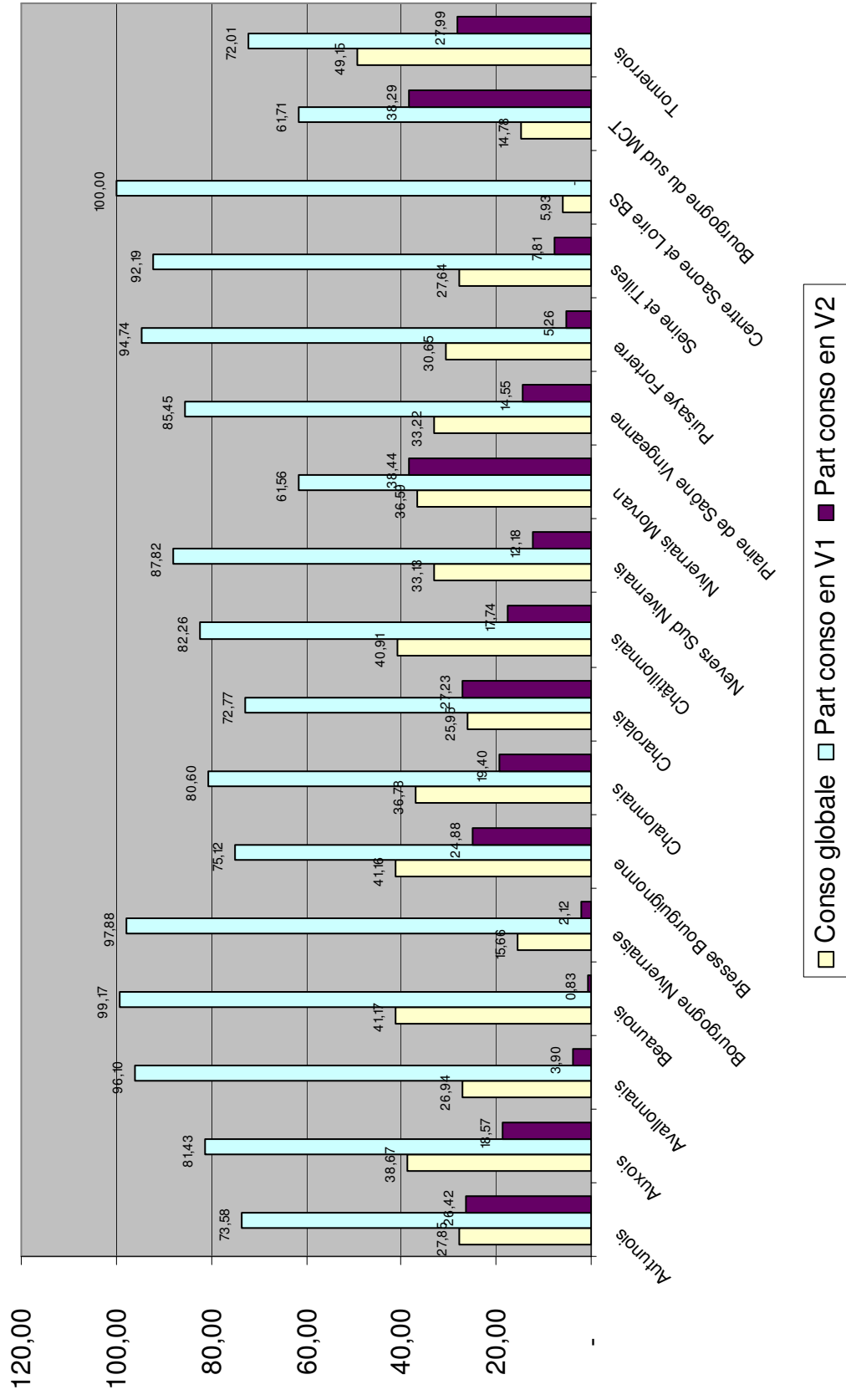
En moyenne, plus de 80% des crédits engagés s'inscrivent dans le volet 1 (avec des variations par territoire de 60 à 100%)

**56% des subventions régionales en fonctionnement contre 44% en investissement** (69% contre 31% si l'on considère le nombre de dossiers)

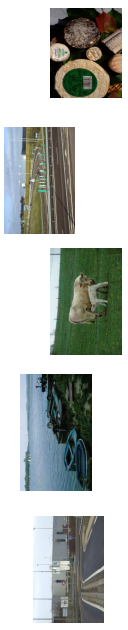
69% des subventions régionales en maîtrise d'ouvrage publique contre 31% en maîtrise d'ouvrage privée (50% - 50% si l'on considère le nombre de dossiers)



# Taux de consommation par territoire

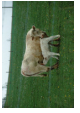
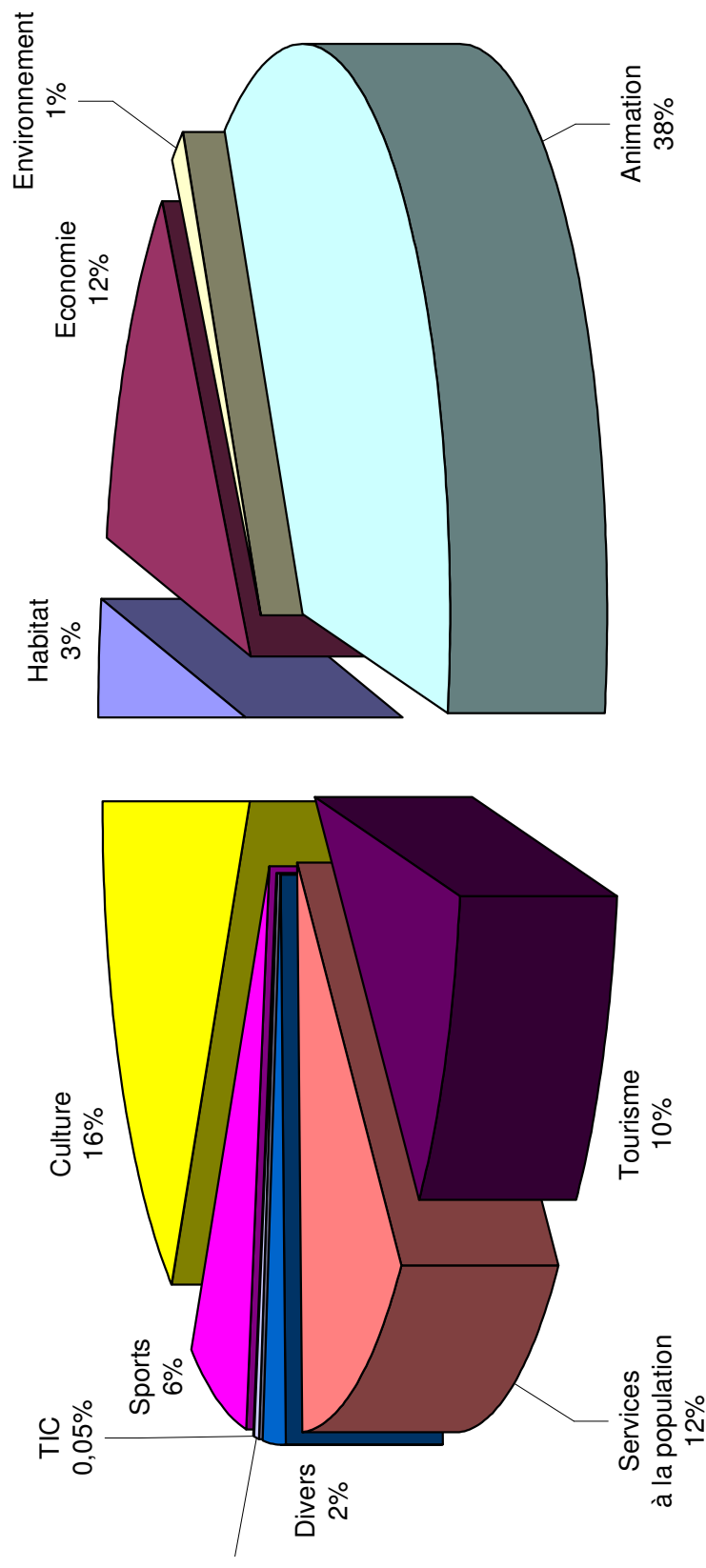


■ Conso globale 
 ■ Part conso en V1 
 ■ Part conso en V2



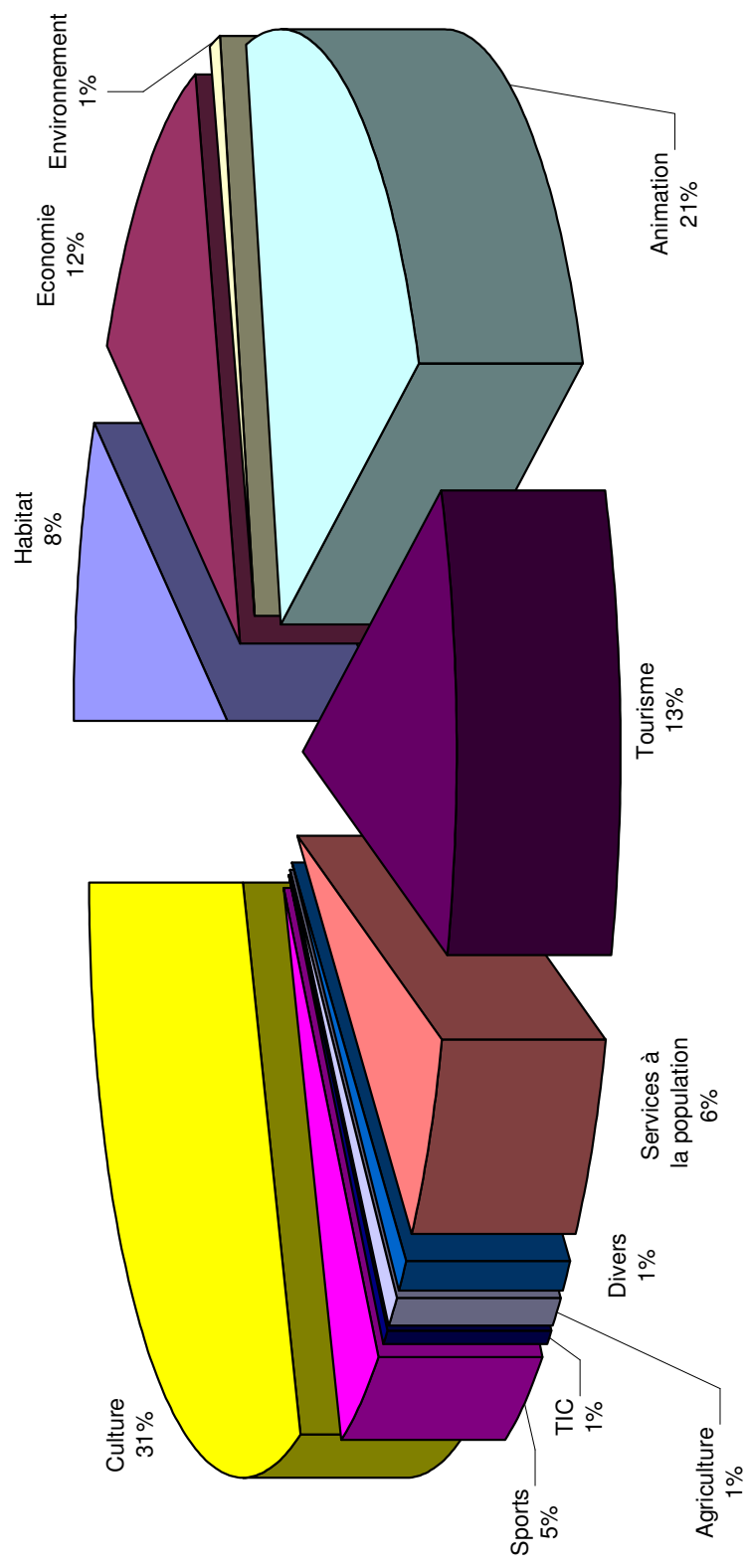
# Typologie des actions soutenues

Répartition thématique des subventions attribuées au titre des contrats de pays de 2007 à mi 2010 (SP 12 07 10 comprise) (/ volume financier)



# Typologie des actions soutenues

Répartition thématique des subventions accordées au titre des contrats de pays de 2007 à mi 2010 (SP 12 07 10 comprise) (/ nombre de dossiers)



# L'ingénierie territoriale

Plus de 75 ETP dans les équipes pays (près de 90 en élargissant aux GAL)

Plus de 1,5 M€ mobilisés en 2009 par la Région sur le financement de l'ingénierie locale

Le soutien à l'ingénierie représente **plus de 60%** des crédits de fonctionnement mobilisés par la Région depuis 2007

Une grande hétérogénéité des thématiques

